



Cámara Nacional de la Industria de Transformación



**CANACINTRA**  
**MEXICO**



**Entorno Internacional**

**Entorno Nacional**

**Conclusiones**



**Entorno Internacional**

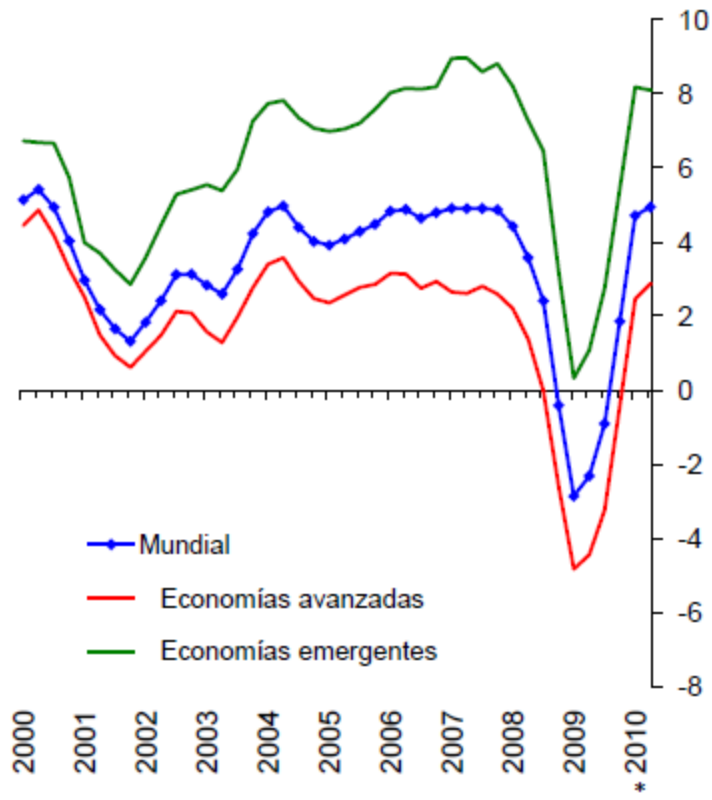
**Entorno Nacional**

**Conclusiones**



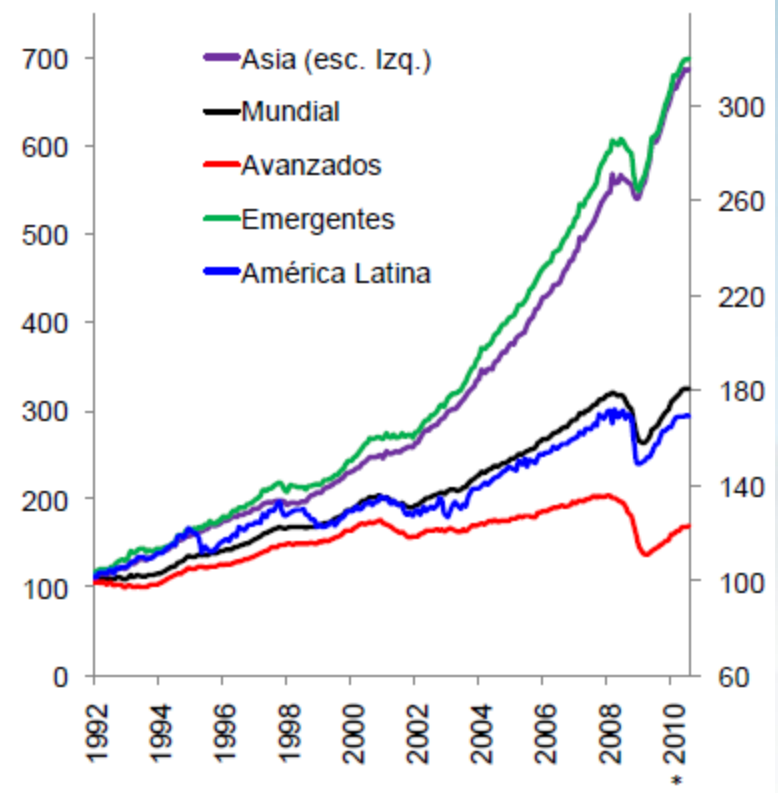
# La recuperación de la producción a nivel mundial ha sido generalizada

### Crecimiento del PIB Real (Variación anual en %)



\* Hasta el segundo trimestre  
Fuente: FMI, WEO Octubre 2010

### Producción Industrial Mundial (Índice enero 1991=100, a. e.)

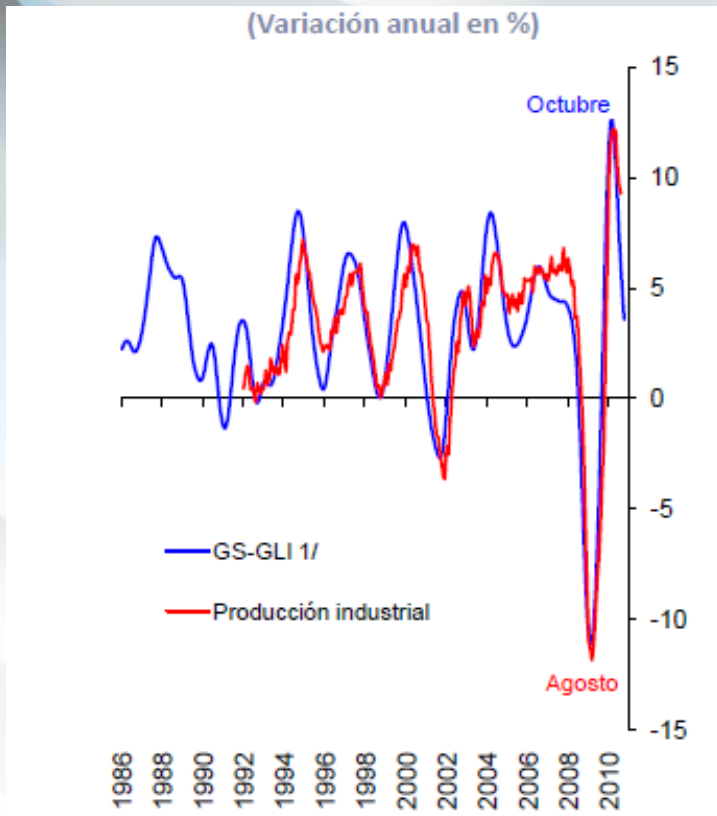


\* Hasta agosto  
a. e. Cifras con ajuste estacional  
Fuente: CPB Netherlands Bureau of Economic Policy Analysis



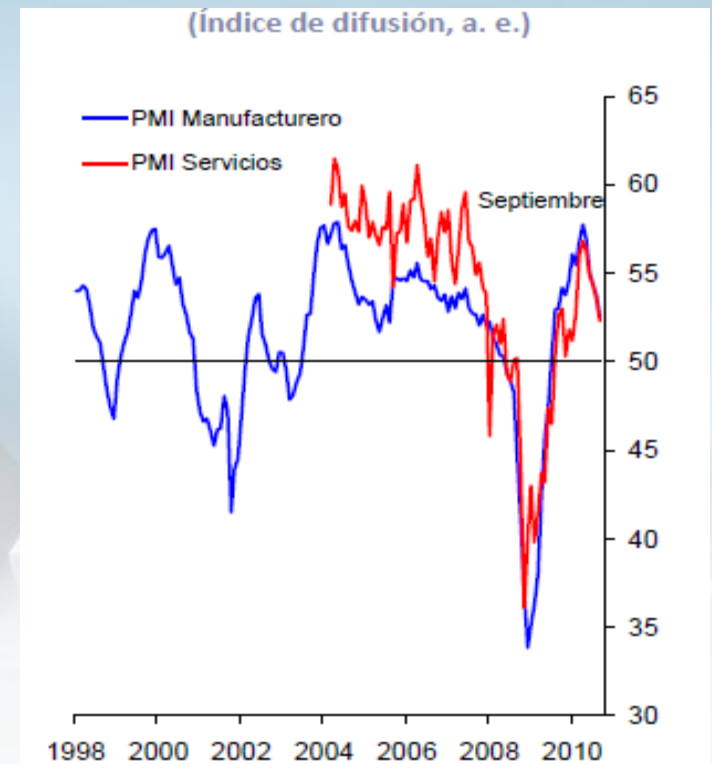
## No obstante, algunos indicadores recientes de producción apuntan a un menor dinamismo

### Producción Industrial Mundial e Indicador Global Adelantado



1/ Headline Global Leading Indicator  
Fuente: Goldman Sachs y CPB Netherlands

### PMI Global Manufacturero y de Servicios

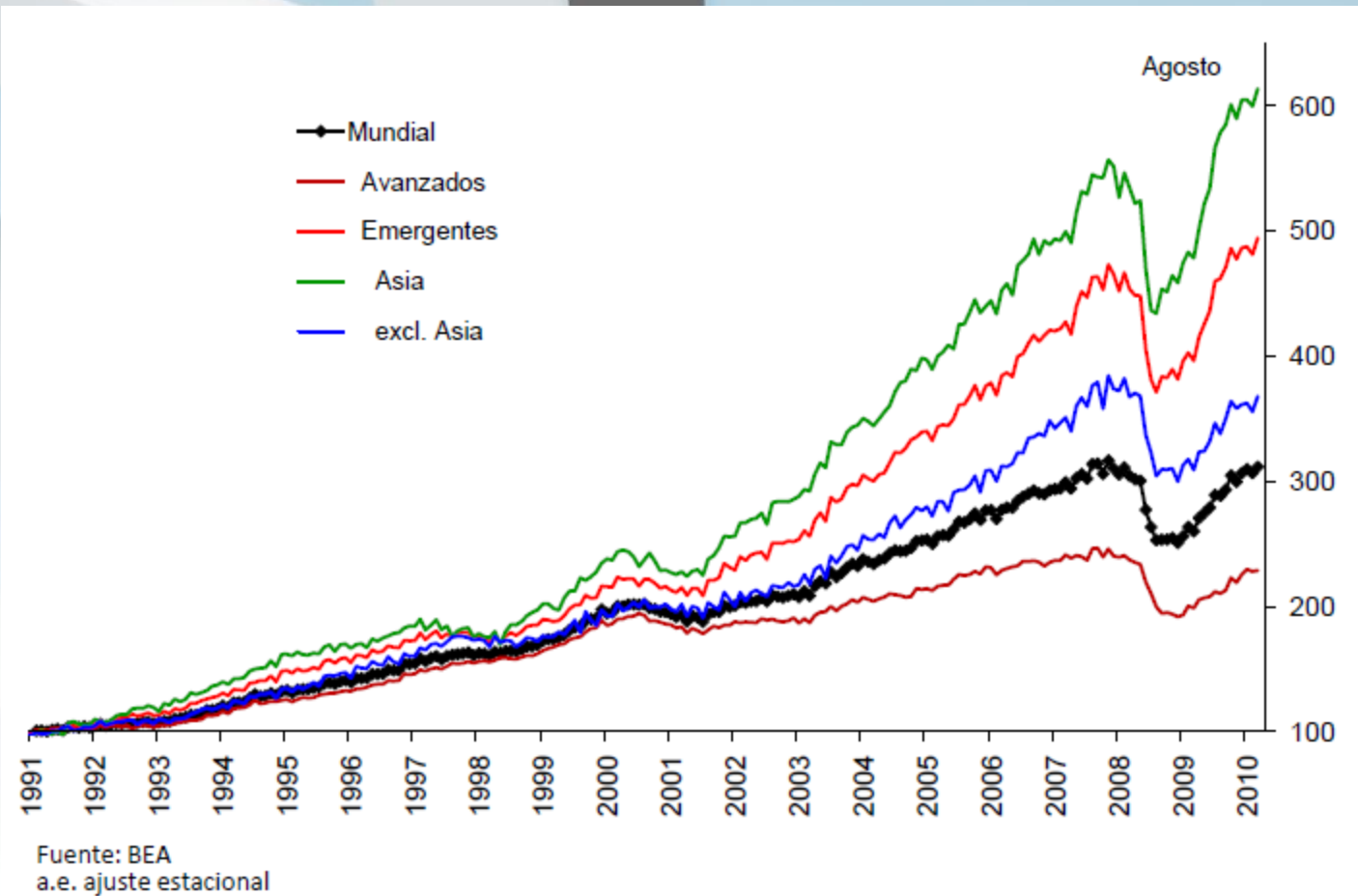


a. e./ Cifras con ajuste estacional  
Fuente: JP Morgan



## También se observa una moderación incipiente en el comercio mundial

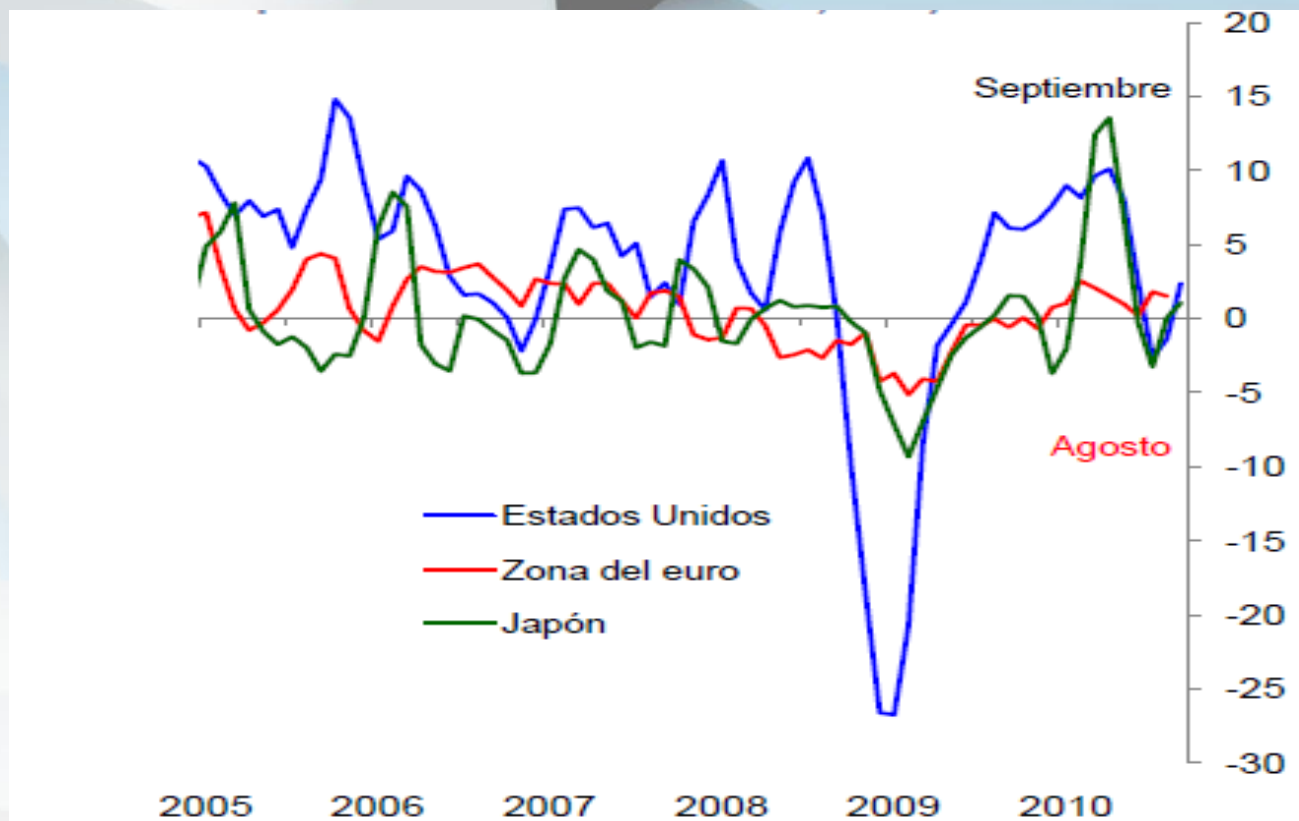
### Volumen de Comercio Mundial (Índice enero 1991=100, a. e.)





## Asimismo, parece haberse atenuado la recuperación de la demanda agregada

### Ventas al Menudeo excl. Automóviles en Principales Economías Avanzadas (Variación anualizada)



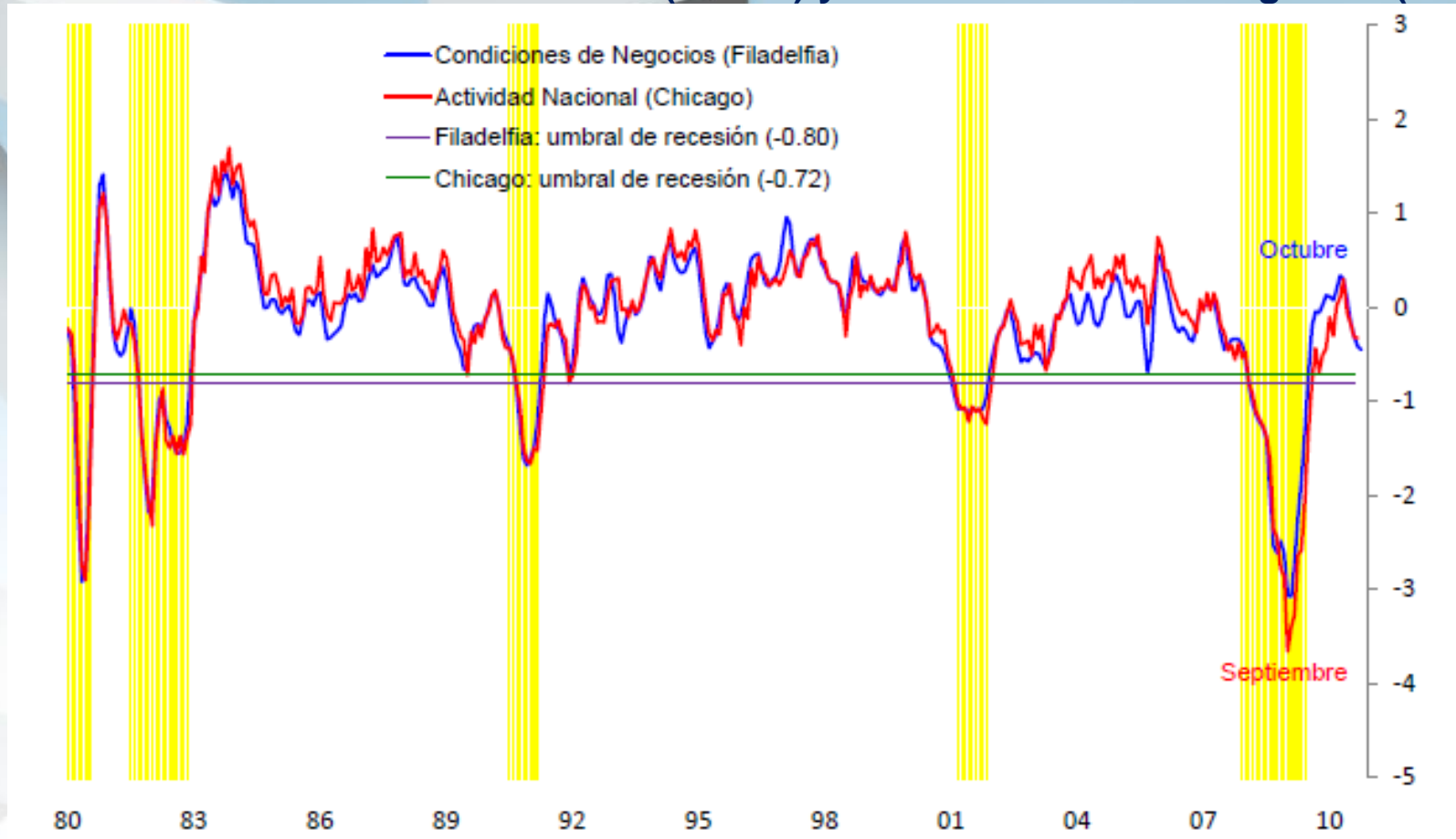
a. e./ Cifras con ajuste estacional

Fuente: Census Bureau, Eurostat y Ministry of Economy, Trade and Industry



## De cualquier manera, en EUA una segunda recaída semantiene lejana

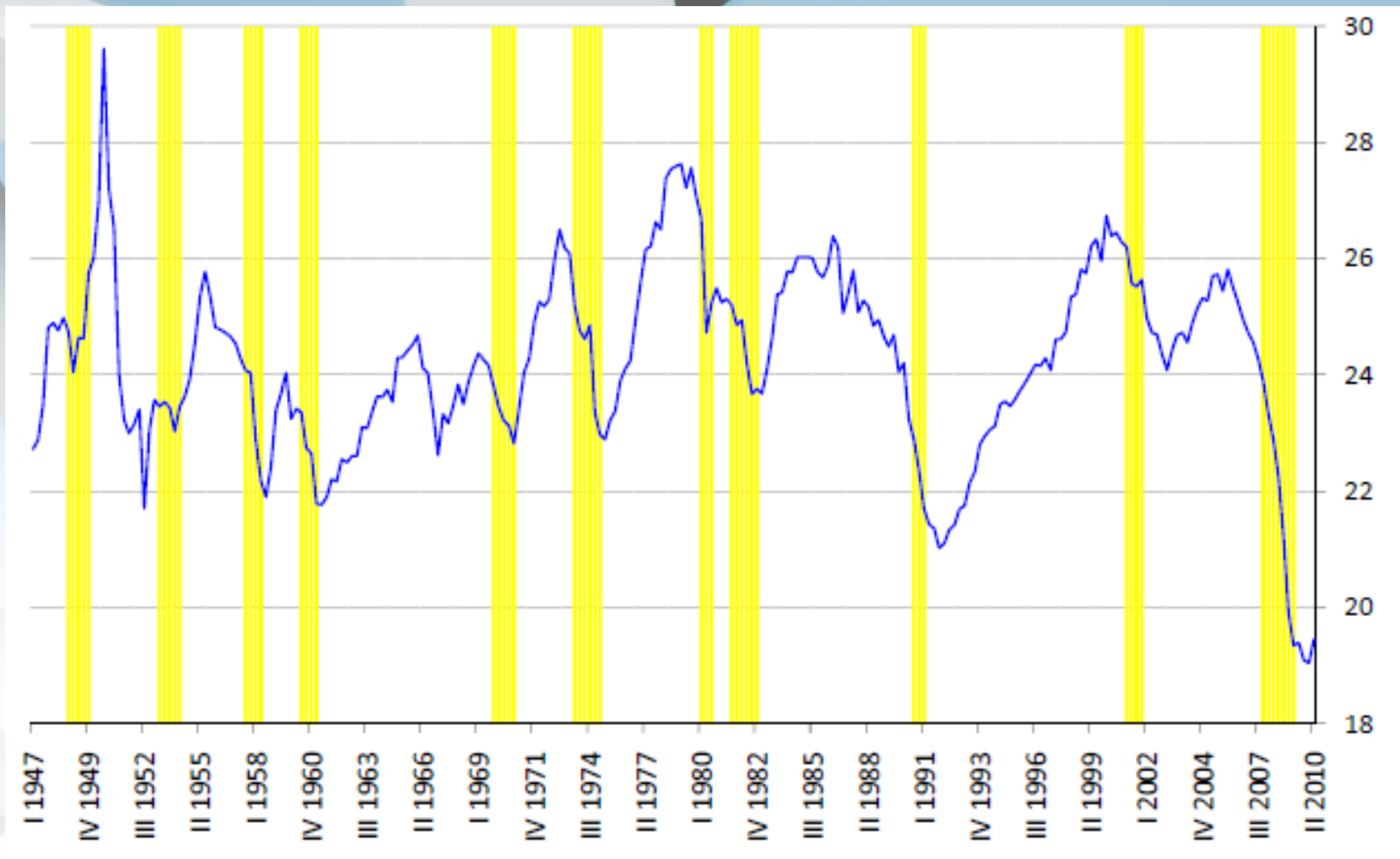
### EUA: Índices de Actividad Nacional (CFNAI) y de Condiciones de Negocios (ADS)



Nota: Las áreas sombreadas se refieren a los periodos de recesión de acuerdo la NBER  
Fuente: Banco de la Reserva Federal de Chicago y Banco de la Reserva Federal de Filadelfia



## EEUU: Gasto Privado en Bienes Finales (% del PIB)

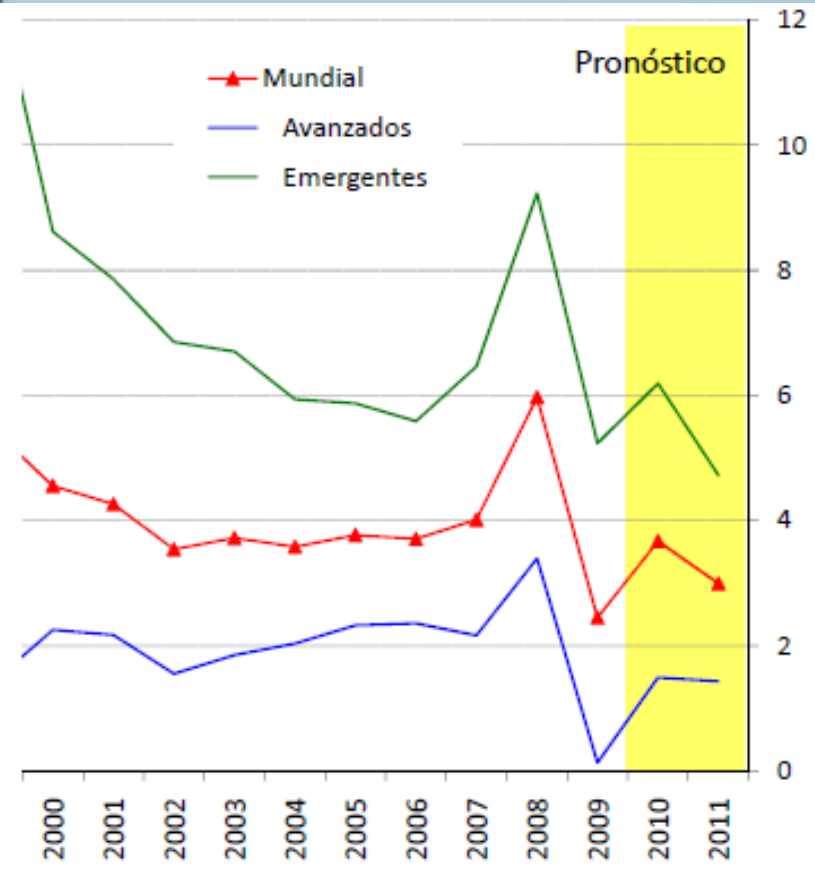
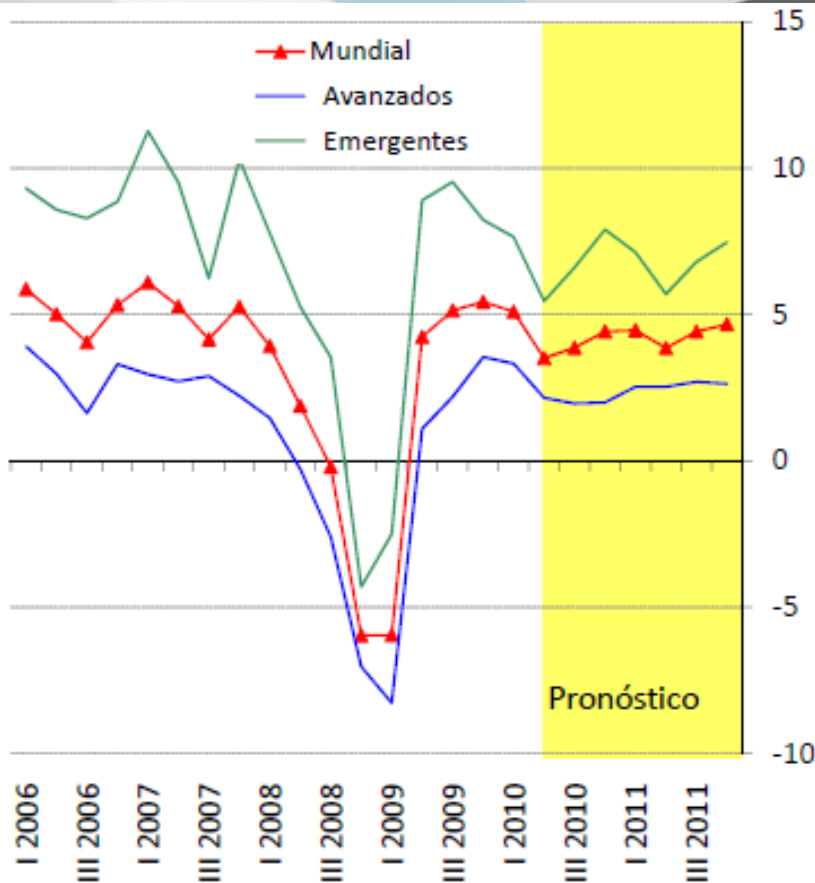


Fuente: BEA



## Producto Interno Bruto (Variación % Trimestral Anualizada)

## Inflación (Variación % Anual Promedio)

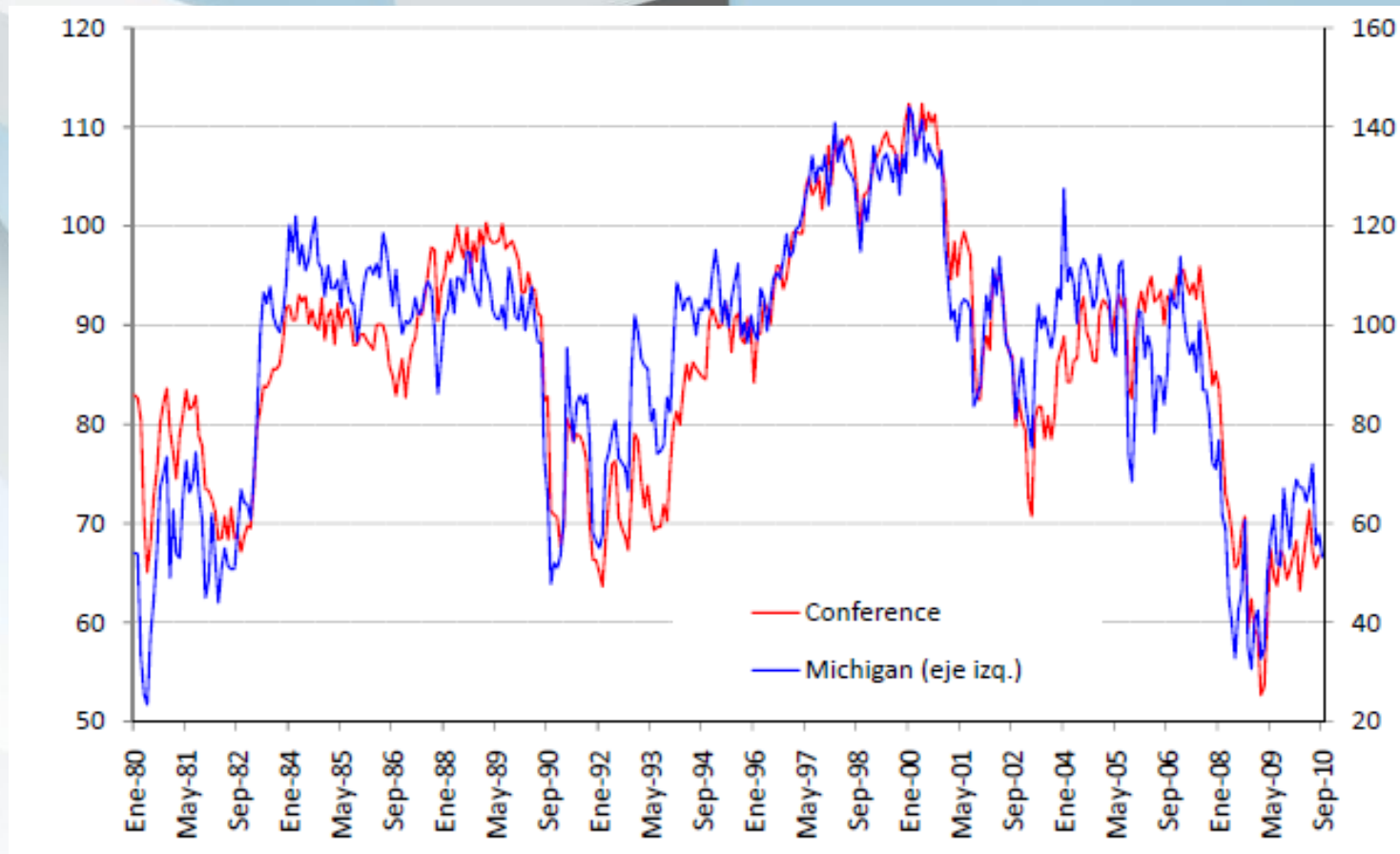


Fuente: FMI.

Fuente: FMI.



## EEUUA: Confianza del Consumidor (Índices)



Fuente: Conference Board y U. Michigan



## LATINOAMÉRICA

**Brasil, impulsada por el comercio exterior la actividad industrial avanza.**

**En septiembre:**

- **La producción industrial, registró crecimiento anual de 6.3%.**
- **En octubre:**
- **El superávit de la balanza comercial de 1 mil 854 millones de dólares, fue producto del incremento de 30.5% de las exportaciones y de 29.5% de las importaciones.**

**Chile, la economía crece a tasas superiores al 6.0%.**

**En septiembre:**

- **El Indicador Mensual de la Actividad Económica, se incrementó 6.5% en términos anuales.**
- **El índice de percepción del consumidor, registró avance de 1.2% en relación al mes anterior.**

**Perú, se reducen las presiones inflacionarias.**

**En octubre:**

- **Los precios al consumidor, disminuyeron (-) 0.14% en el mes, en términos anuales aumentaron 2.10%.**

**Uruguay, el dinamismo de la actividad económica se transmitió al mercado laboral.**

**En septiembre:**

- **La tasa de desempleo, fue de 6.28%.**
- **En octubre:**
- **Los precios al consumidor, aumentaron 0.64% en el mes y 7.02% en términos anuales.**



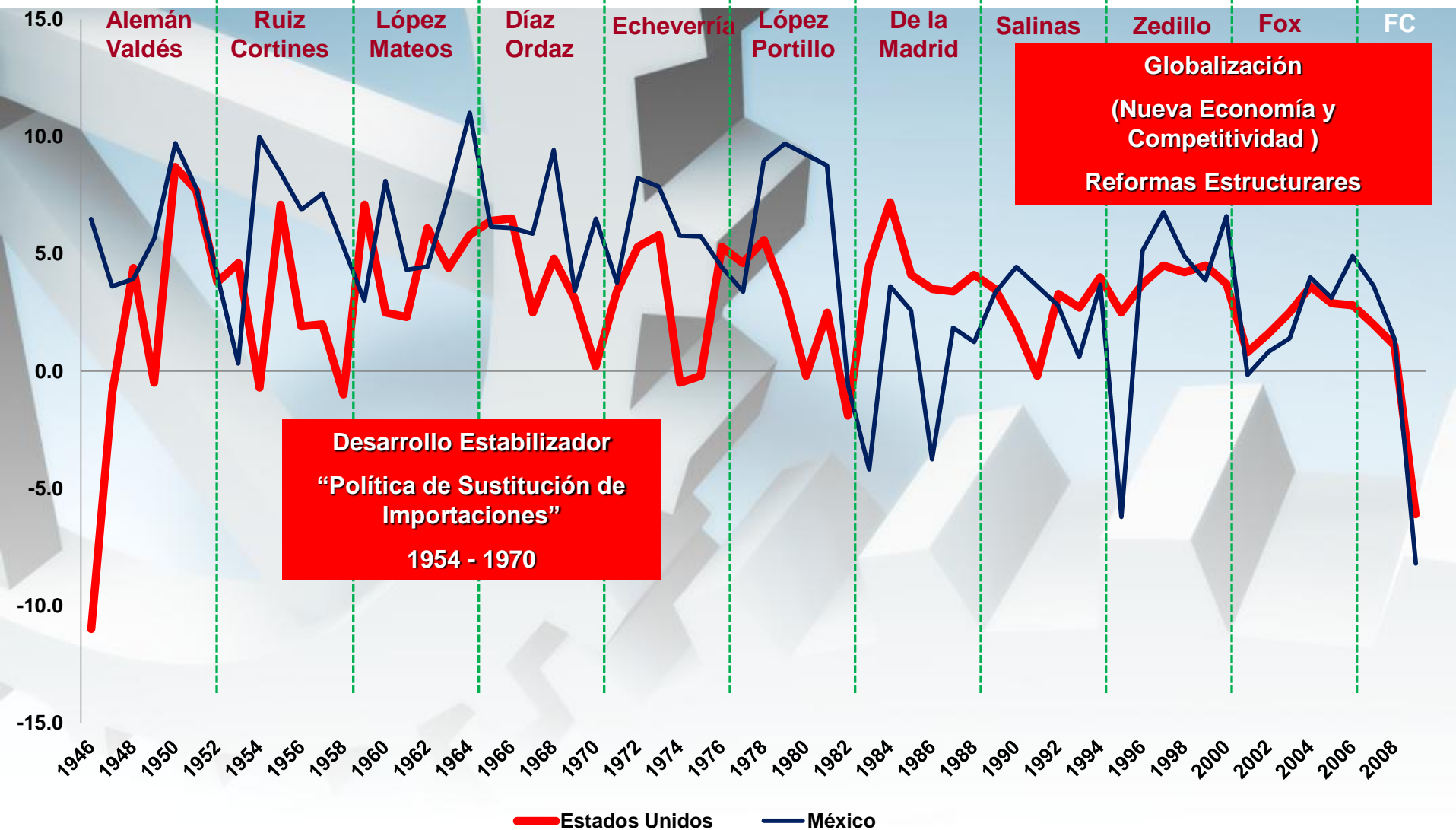
Entorno Internacional

**Entorno Nacional**

Conclusiones

# México, Estados Unidos PRODUCTO INTERNO BRUTO 1946 – 2009\*

(Variación Anual)



\* Primer Semestre

Fuente: Centro de Estudios Económicos, Cárchira con datos de BANCO ESTADÍSTICAS HISTÓRICAS DE MÉXICO INEGI.

# DESEMPEÑO ECONOMICO

## Variaciones Anuales (%)

	2001	2002	2003	2004	2005	2006	2007	2008	2009	2010	
										I	II
PIB Total	-0.2	0.8	1.4	4.4	3	4.8	3.3	1.4	-6.6	4.3	7.6
Primario	3.5	-0.15	3.5	4	-1.5	4.8	2.0	3.2	2.2	-1.9	4.8
<b>Industrial</b>	<b>-3.5</b>	<b>-0.1</b>	<b>-0.2</b>	<b>3.8</b>	<b>1.6</b>	<b>5</b>	<b>2.5</b>	<b>-0.65</b>	<b>-7.2</b>	<b>5.4</b>	<b>7.8</b>
Minería	1.5	0.4	3.7	2.5	1.2	2.2	-0.6	-2.3	1.0	4.1	4.1
Manufactura	-3.8	-0.7	-1.3	3.8	1.2	4.7	2.6	-0.4	-10.1	9.8	13.4
Construcción	-5.7	2.1	3.3	5.3	3.3	6.9	4.4	-0.6	-7.5	-3.5	-1.9
Electricidad	2.3	1	1.6	2.3	1.4	5	3.7	2.4	-1.2	1.6	2.9
Servicios	1.2	1.6	2.1	4.8	4.2	4.9	4.0	2.2	-6.7	3.8	7.4

Fuente: Centro de Estudios Económicos de CANACINTRA, con datos de INEGI

## DESEMPEÑO ECONÓMICOS MANUFACTURA (Variaciones Anuales)

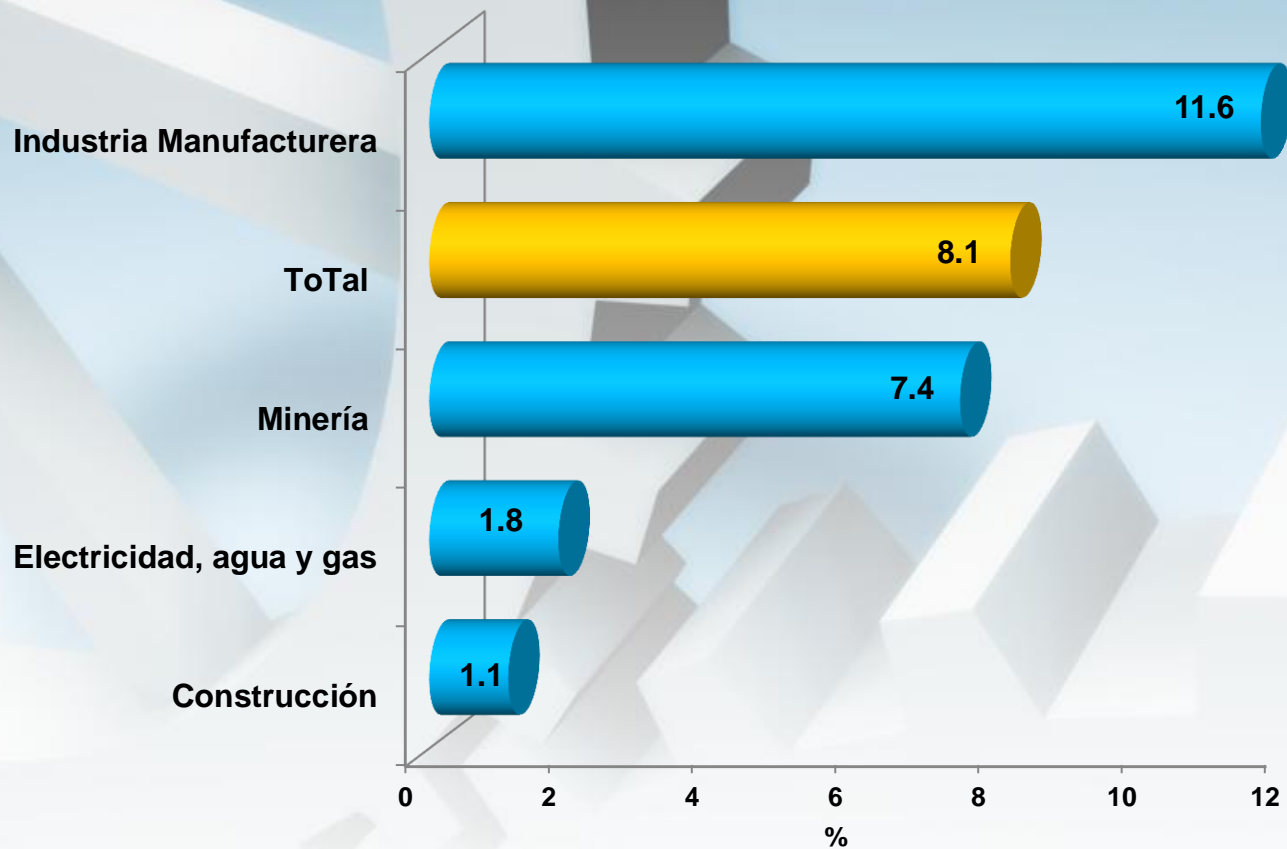
	2004	2005	2006	2007	2008					2009					2010	
					I	II	III	IV	AÑO	I	II	III	IV	AÑO	I	II
Manufactura	4.0	3.6	6.0	2.6	1.5	3.0	-1.2	-4.9	-0.4	-13.8	-16.5	-9.9	-1.4	-10.1	9.8	<b>13.4</b>
Ind.alimentos	3.3	2.7	1.8	2.4	1.9	1.7	2.0	0.2	1.5	0.4	-2.1	-0.1	1.9	-0.1	1.0	<b>2.5</b>
Ind.bebidas y tab.	7.2	7.0	6.2	3.3	3.3	1.7	0.7	1.7	1.9	0.0	-0.9	2.6	0.5	0.4	-4.7	<b>-2.4</b>
Fab.ins.textiles	3.7	-5.5	1.0	-2.8	-12.2	-2.8	-8.1	-14.7	-9.5	-12.2	-17.2	-10.6	-1.0	-9.9	8.8	<b>10.3</b>
Conf.prod.textiles	6.8	-0.1	5.5	0.2	-12.4	-6.4	-9.8	-7.7	-9.1	-7.6	-18.8	-9.1	-8.4	-11.4	1.9	<b>8.8</b>
Fab.prendas vestir	0.0	-4.0	-1.8	-4.7	-9.3	-3.2	-6.3	-6.0	-6.2	-11.4	-14.1	-7.1	-10.8	-10.9	9.8	<b>8.0</b>
Fab.prod.cuero	0.9	2.3	4.0	-1.4	-1.4	-1.2	-6.6	-7.2	-4.1	-14.4	-14.3	-6.3	4.4	-7.5	16.7	<b>17.4</b>
Madera	-0.1	-1.1	1.5	2.6	-10.2	3.4	-5.0	-7.7	-4.9	-9.8	-18.6	-6.8	-9.5	-11.3	-7.0	<b>12.7</b>
Papel	4.8	3.4	4.2	2.6	2.5	4.5	4.3	-0.3	2.8	0.0	-0.2	-1.5	2.6	-0.9	4.8	<b>7.2</b>
Impresión	-3.1	2.6	10.3	-0.2	6.7	5.2	-0.2	2.6	3.6	-2.8	-1.3	-2.3	-15.9	-5.5	8.5	<b>11.6</b>
Petróleo y carbón	11.3	-2.2	1.6	-2.0	-1.4	2.4	3.1	1.2	1.3	-1.7	-6.6	-1.2	0.2	-2.5	-3.4	<b>2.0</b>
Química	3.3	2.7	4.0	2.0	-1.8	0.2	-0.8	-2.6	-1.3	-4.2	-4.4	-2.2	1.7	-2.3	2.1	<b>1.2</b>
Ind.plástico y hule	3.1	3.8	3.4	2.5	0.9	0.3	-3.5	-7.4	-2.4	-12.0	-14.1	-6.2	1.2	-8.4	8.4	<b>13.8</b>
Min.no metálicos	4.9	6.3	6.9	2.7	-1.3	0.7	-1.4	-7.1	-2.3	-10.6	-10.5	-7.6	-4.4	-8.6	-0.3	<b>1.4</b>
Metálicas básicas	3.9	6.1	3.6	-1.5	2.7	4.0	-0.6	-8.1	-0.5	-26.6	-26.1	-19.8	-3.3	-19.5	11.9	<b>9.1</b>
Prod.metálicos	10.8	8.6	6.5	0.2	-4.5	2.7	-2.9	-8.3	-3.3	-16.1	-21.9	-17.0	-10.0	-18.5	5.4	<b>9.1</b>
Maq. y equipo	7.7	6.9	6.8	-0.2	4.3	8.4	4.0	-3.3	3.4	-19.6	-24.7	-19.6	-14.0	-20.1	22.5	<b>36.1</b>
Eq.comp.comun.	-7.0	3.7	10.1	1.6	-19.2	-3.9	-14.3	-15.6	-13.3	-28.9	-24.4	-19.2	-3.1	-18.7	14.5	<b>17.4</b>
Gen. eléctrica	7.8	1.6	11.7	2.2	2.3	1.6	1.9	-2.9	0.7	-9.4	-15.4	-14.6	-7.0	-12.8	4.0	<b>13.6</b>
Eq. transporte	5.4	5.1	14.9	8.7	15.4	11.2	-1.6	-9.0	4.0	-38.4	-44.6	-25.8	-0.3	-26.8	54.5	<b>70.0</b>
Muebles	2.5	0.9	-1.4	-0.2	0.5	2.2	-2.9	-12.4	-3.2	-14.3	-17.1	-4.0	3.4	-7.6	11.0	<b>9.8</b>
<b>Otras industrias</b>	<b>5.5</b>	<b>4.7</b>	<b>10.6</b>	<b>3.4</b>	<b>-2.5</b>	<b>-2.0</b>	<b>0.1</b>	<b>-4.3</b>	<b>-2.2</b>	<b>0.3</b>	<b>-4.6</b>	<b>-7.2</b>	<b>-1.7</b>	<b>-3.9</b>	<b>2.2</b>	<b>3.3</b>

\*Datos al Primer Trimestre

Fuente: Centro de Estudios Económicos de CANACINTRA, con datos de INEGI



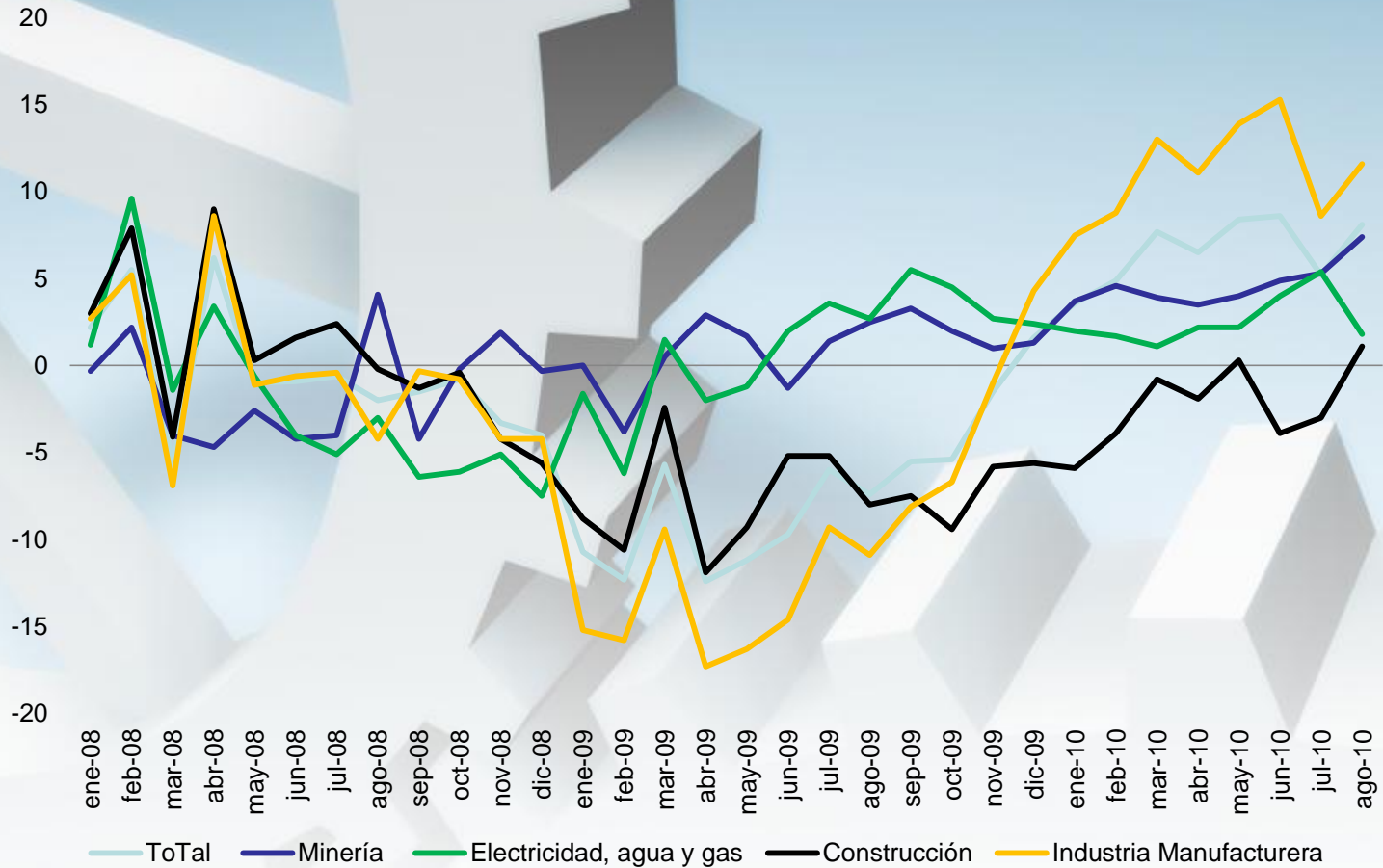
## Actividad industrial según sector y subsector Agosto (Variación porcentual anual)



Fuente: Centro de Estudios Económicos de CANACINTRA, con datos de INEGI



## Actividad industrial según sector y subsector 2008 – 2010\* (Variación porcentual anual)



\* Datos al mes de agosto

Fuente: Centro de Estudios Económicos de CANACINTRA, con datos de INEGI



## Número de Asegurados Eventuales al IMSS

	Dic 09 a Oct 10	Oct 10
	Incremento Número Asegurados	Variación Anual
<b>Totales</b>	<b>275,659</b>	<b>13.4</b>
<b>Total Urbano</b>	<b>302,971</b>	<b>13.9</b>
<b>Agricultura, Ganadería, Silvicultura, Caza y Pesca</b>	<b>1,703</b>	<b>3.6</b>
<b>Industrias Extractivas</b>	<b>5,235</b>	<b>24.7</b>
<b>Industrias de Transformación</b>	<b>108,019</b>	<b>24.5</b>
<b>Construcción</b>	<b>93,511</b>	<b>6.2</b>
<b>Industria Eléctrica y Suministro de Agua Potable</b>	<b>8,149</b>	<b>42.8</b>
<b>Comercio</b>	<b>12,405</b>	<b>12.3</b>
<b>Transporte y Comunicaciones</b>	<b>9,471</b>	<b>21.6</b>
<b>Servicios para Empresas, Personas y Hogar</b>	<b>29,935</b>	<b>12.5</b>
<b>Servicios Sociales y Comunales</b>	<b>34,543</b>	<b>13.2</b>
<b>Total No Urbano</b>	<b>-27,312</b>	<b>4.9</b>

\*

Fuente: INEGI



## Número de Asegurados Permanentes al IMSS

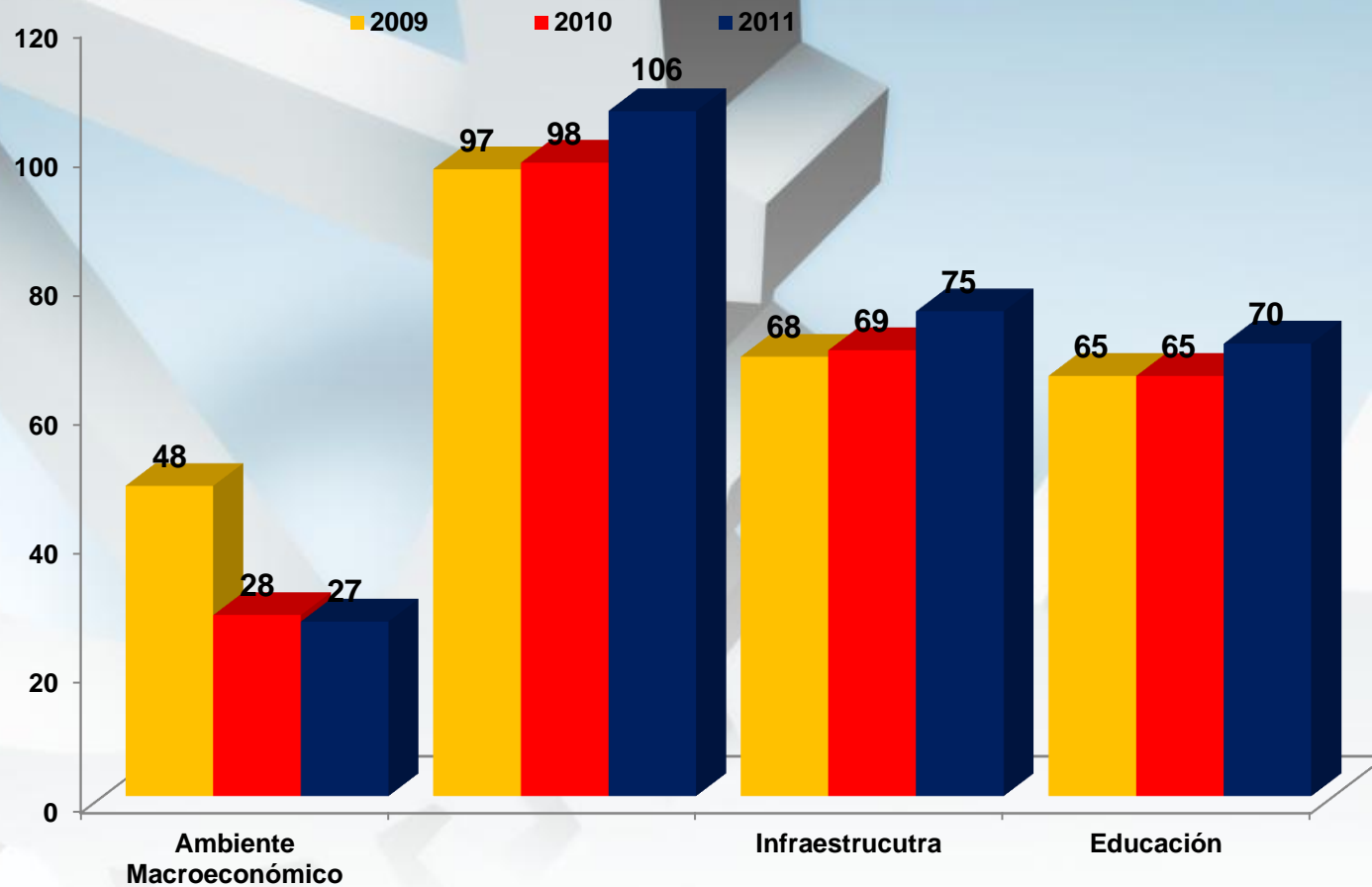
	Dic 09 a Oct 10	Oct 10
	Incremento Número Asegurados	Variación Anual
<b>Totales</b>	<b>547,918</b>	<b>4.4</b>
<b>Agricultura, Ganadería, Silvicultura, Caza y Pesca</b>	<b>12,632</b>	<b>3.9</b>
<b>Industrias Extractivas</b>	<b>-4,585</b>	<b>-5.0</b>
<b>Industrias de Transformación</b>	<b>220,746</b>	<b>7.0</b>
<b>Construcción</b>	<b>70,777</b>	<b>13.1</b>
<b>Industria Eléctrica y Suministro de Agua Potable</b>	<b>4,351</b>	<b>4.4</b>
<b>Comercio</b>	<b>92,591</b>	<b>3.5</b>
<b>Transporte y Comunicaciones</b>	<b>12,202</b>	<b>1.8</b>
<b>Servicios para Empresas, Personas y Hogar</b>	<b>96,076</b>	<b>3.1</b>
<b>Servicios Sociales y Comunales</b>	<b>43,128</b>	<b>2.6</b>

\*

Fuente: INEGI



## México. Índices de Competitividad



Fuente: Centro de Estudios Económicos de Canacintra con datos el WEF

# Vieja Economía

vs

# Nueva Economía

<p><b>“Se vende lo que se produce”</b> Economía dirigida por la producción “orientado a la producción” (mass production)</p>	<p>Paradigma</p>	<p><b>“Se produce lo que se vende”</b> Economía dirigida por el mercado “Orientado al cliente” (mass costumizing)</p>
<p><b>Producción masiva estandarizada</b> economía de escala mínimo costo</p>	<p>Producción</p>	<p><b>Producción flexible y personalizada</b> economía diferenciada según el cliente productos-servicios- solución integral</p>
<p><b>Mercado local</b> distribución física</p>	<p>Mercado</p>	<p><b>Mercado global</b> en red (network) Comercio electrónico</p>
<p><b>Producto:</b> uniforme y estandarizado <b>Ciclo</b> de vida : largo <b>Precio:</b> costo por unidad + margen de utilidad</p>	<p>Producto</p>	<p><b>Producto:</b> diversificado y personalizado <b>Ciclo</b> de vida : corto <b>Precio:</b> precio + valor percibido por el cliente</p>
<p><b>Competencia darwinista</b> vía precio Ley del más fuerte Busca <b>mercado por volumen</b> (market share)</p>	<p>Competencia</p>	<p><b>Competencia cooperativa</b> vía alianzas estratégicas busca los <b>clientes mas rentables.</b> (costumer share)</p>
<p><b>Producción por Pronostico</b> Enfoque divisional departamentos de producción, ventas.....</p>	<p>Planeación</p>	<p><b>Manufactura Inteligente.</b> Enfoque de proceso Producción pre planeada por orden: (tailor made)</p>
<p><b>Dotación de factores</b> Recursos Naturales, Recursos Materiales y Mano de Obra barata</p>	<p>Ventaja competitiva</p>	<p><b>Dotación de factores</b> Capital Intelectual, Investigación y Desarrollo capacidad de respuesta.</p>
<p><b>Organización jerárquica</b> Estructura piramidal</p>	<p>Estructura</p>	<p><b>Organización inteligente</b> Estructura horizontal</p>



Entorno Internacional

Entorno Nacional

**Conclusiones**



- Si bien resulta lejana una situación de una nueva fase recesiva, se anticipa un menor dinamismo de la actividad económica y del comercio internacional en los próximos meses.
- El crecimiento del consumo privado en EUA puede limitarse debido al ajuste en el proceso de desendeudamiento de los hogares así como a la reciente estabilidad de los precios de las casas
- Un crecimiento bajo en EUA tendría un efecto en el mismo sentido en las exportaciones de México
- La recuperación productiva en México también muestra cierta moderación. Lo mismo ocurre con el consumo y la inversión
- La menor inflación refleja un entorno externo favorable, la relativa estabilidad cambiaria.



# Tres modelos económicos

<b>Economía Libre de Mercado</b>	<b>Economía Dirigida</b>	<b>Economía Social de Mercado</b>
<b>Libre competencia</b>	<b>No competencia</b>	<b>Competencia (justa)</b>
<b>Propiedad privada</b>	<b>Propiedad nacional</b>	<b>Propiedad privada</b>
<b>Libre selección de trabajo</b>	<b>Trabajo asignado</b>	<b>Libre selección de trabajo</b>
<b>Libre selección de consumo</b>	<b>Selección de consumo restringida</b>	<b>Libre selección de consumo</b>



<b>Economía Libre de Mercado</b>	<b>Economía Dirigida</b>	<b>Economía Social de Mercado</b>
Individuo es responsable	Estado procura	Individuo es responsable
Empresas/Estado son patrón	Sólo Estado es patrón	Empresas/Estado son patrón
Estado se abstiene	Estado es actor principal (único)	Estado interviene cuando considera necesario (Subsidiariedad)



**¿...y México?**

**Economía Social de Mercado**